

Wszelkie obiekty budowlane podlegają wyłączeniu przez jednostkę wykonawstwa geodezyjnego lub osoby fizyczne posiadające zezwolenie na wykonywanie robót geodezyjnych. UWAGA! Nie wyklucza się istnienia w terenie innych nie wskazanych na niniejszej mapie urządzeń podziemnych, które nie były zgłaszane do inwentaryzacji powykonawczej zgodnie z art.27 ustawy z dnia 17 maja 1989 r. - Prawo geodezyjne i kartograficzne ( Dz.U.Nr. 30, poz. 163 ).

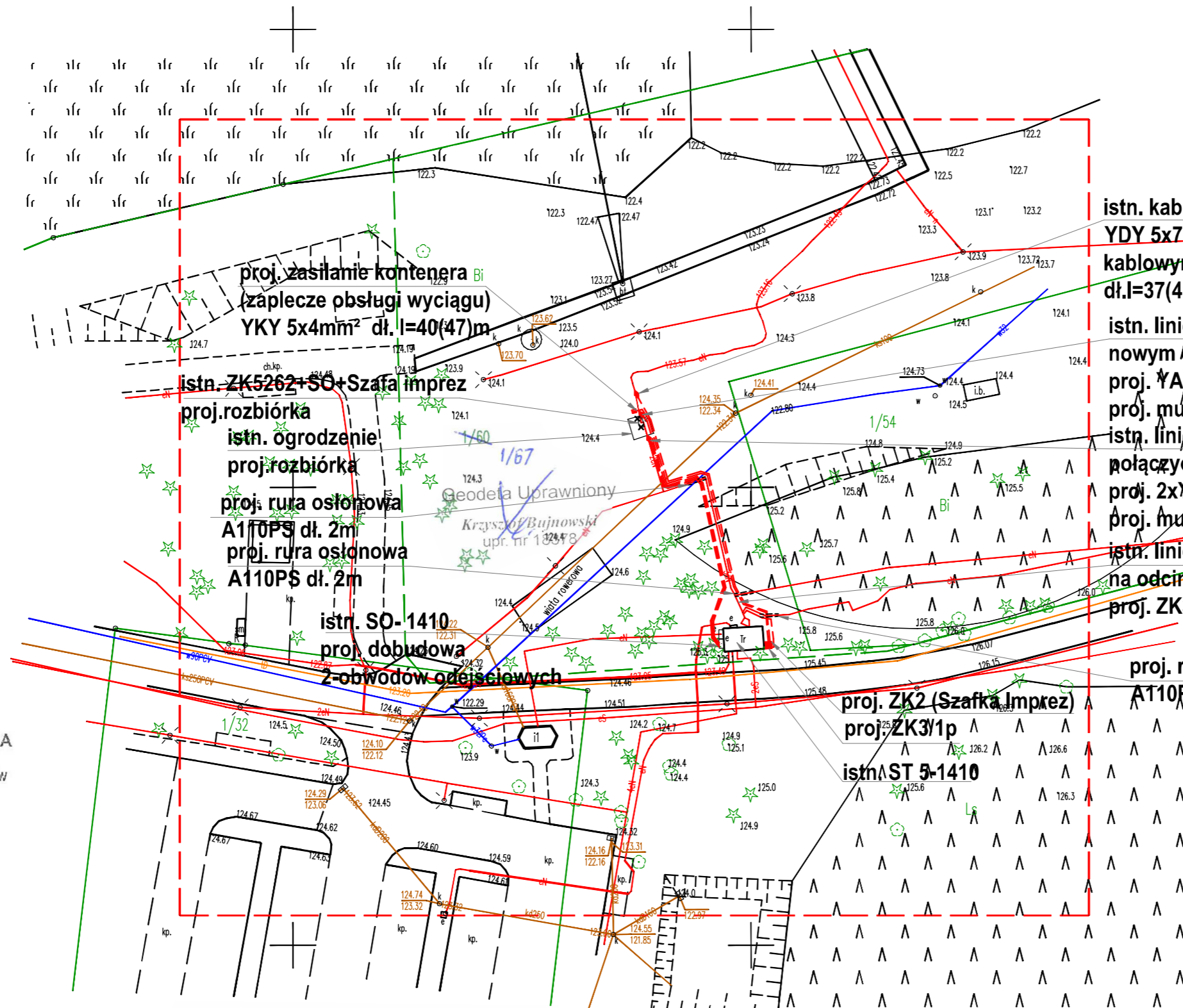
**MAPA SYTUACYJNO – WYSOKOŚCIOWA**  
Skala 1 : 500  
( DO CELÓW PROJEKTOWYCH )

Niniejszą mapę sporządzono na podstawie istniejących materiałów stanowiących zasób ośrodka dokumentacji geodezyjno – kartograficznej w Augustowie oraz pomiaru uzupełniającego z roku 2025  
Poziom odniesienia Kronsztadt60  
Układ współrzędnych 2000/24  
Mapa aktualna na dzień 25.03.2025 r.  
Rob nr 118/2025 GK.6640..505.2025  
Ark. mapy zasadniczej nr 8.209.12.04.1.4  
Służebności gruntowych nie badano  
Zakres aktualizacji mapy

woj. podlaskie  
m. Augustów  
obręb 0004 Obręb 4

**PRACOWNIA GEODEZYJNA**  
Rafał Buzun  
ul. Kościelna 12, 16-300 Augustów  
Tel.: 502 369 644  
NIP 646-163-62-72

Poświadczam, że niniejszy dokument został opracowany w wyniku prac geodezyjnych i kartograficznych, których rezultaty zawiera operat techniczny pozytywnie zweryfikowany. Jednocześnie informuję, że jestem świadomy odpowiedzialności karnej za złożenie fałszywego oświadczenia.	
Identyfikator zgłoszenia prac geodezyjnych	GK.6642.505.2025
Organ służby geodezyjnej, który otrzymał zgłoszenie	Starosta Powiatu POCGIK Augustów
Wykonawca prac geodezyjnych	Pracownia Geodezyjna Rafał Buzun ul. Kościelna 12 16-300 Augustów
Nr oraz data sporządzenia dokumentu zawierającego wynik pozytywnej weryfikacji	Protokół nr GK.6642.505.2025.1 z dnia 25.03.2025
Imię i nazwisko oraz nr uprawnień zawodowych kierownika prac	Geodeta Uprawniony Krzysztof Bujnowski upr. nr 18378



*Działka nr 1/60 wzięta pod uwagę na de.m: 1/66; 1/67 zatwierdzonego Dec. Burmistrza Miasta Augustowa im. 3/2025 z dn. 30.07.2025r.*

Geodeta Uprawniony  
Krzysztof Bujnowski  
upr. nr 18378

**PROJEKT UZGODNIONO**  
Wodociągi i Kanalizacje Miejskie Sp. z o.o. w Augustowie  
ul. Filtrowa 2, 16-300 Augustów  
Nr uzgodnienia: 48/DT/2025  
Bez uwag / z uwagami: SPECJALISTA d/s technicznych  
Data: 22 VII 2025  
mgr inż. Jakub Rybicki

PGE Dystrybucja S.A.  
Oddział Białystok  
Rejon Energetyczny Suwałki  
16-400 Suwałki, ul. Piaskowa 1  
tel. 85 676 65 00, fax 85 676 65 09

Sprawdzono / Uzgodniono  
projekt zagospodarowania terenu/schemat jednokreskowy  
bez uwag, Suwałki dnia 09.07.2025  
KUL 38/RE5/2024/PGE 100714682 KP24

Rejon Energetyczny Suwałki  
Wydział Mejskiej Sieciowej  
Specjalista ds. Sieci  
Andrzej Bartoszewicz

**STAROSTA AUGUSTOWSKI**

Działając w oparciu o art. 28b ustawy z dnia 17 maja 1989r. - Prawo geodezyjne i kartograficzne informuję się, iż przedmiotem narady koordynacyjnej jest uzgodnienie sytuowania następujących projektowanych przyłączy/sieci uzbrojenia terenu:

linia elektroenergetyczna nN  
Naradę koordynacyjną przeprowadzono w siedzibie Starostwa Powiatowego w Augustowie / za pomocą środków komunikacji elektronicznej (zapisu) przeprowadzonej narady

GK.6630. 101.2025  
21-07-2025  
Augustów, dnia

Z up. STAROSTY

Kierownik Wydziału Geodezji i Kartografii  
Geodeta Pracowni

*Uzgodniono, pismo nr. 1.FOM.2.2024 z dn. 24.07.2025r.*

INSPEKTOR  
Joanna Adamczewska  
URZĄD MIEJSKI w Augustowie  
Wydział Inwestycji

istn. kablowa linia WLZ zasilanie wyciągu nart wodnych YD 5x70mm<sup>2</sup> wypiąć z rozbiieranego ZK5262 i połączyć z nowym odcinkiem kablowym zasilanym z projektowanego ZK3/1p, proj. YKY 5x70mm<sup>2</sup> dł.l=37(43)m, proj. mufa kablowa ZRMp 16-70/JLP-CX5 16-70  
istn. linię oświetleniową obw 1 wypiąć z rozbiieranej SO i połączyć z nowym odcinkiem kablowym zasilanym z istniejącej SO- 1410 proj. YAKXS 4x35mm<sup>2</sup> (linia oświetlenia terenu plaża) dł. l=32(37)m proj. mufa kablowa ZRM-2/JLP-CX4 35-70  
istn. linię oświetleniową obw 2 oraz obw 3 wypiąć z rozbiieranej SO i połączyć z nowym odcinkiem kablowym zasilanym z istniejącej SO- 1410 proj. 2xYAKXS 4x35mm<sup>2</sup> (linia oświetlenia terenu plaża) dł. 2xl=32(37)m proj. mufa kablowa 2xZRM-2/JLP-CX4 35-70  
istn. linię YAKXS 4x120mm<sup>2</sup> relacji rozbiierane ZK5262-ST1410 odkopać na odcinku o dł. l=10m, przeciąć, zawrócić, wprowadzić i podłączyć w proj. ZK3/1p

proj. rura osłonowa A110PS dł. 2m

proj. ZK2 (Szafka Imprez)  
proj. ZK3/1p  
istn. ST 5-1410

**LEGENDA**

**Istniejące elementy:**

- 3185 - granice i numery działek
- istniejąca krawędź jezdni
- istniejąca sieć energetyczna kablowa
- istn. sieć energetyczna napowietrzna
- istn. sieć telekomunikacyjna napowietrzna
- istn. sieć telekomunikacyjna kablowa
- istniejąca sieć kanalizacji sanitarnej
- istniejąca sieć wodociągowa
- istniejąca sieć kanalizacji sanitarnej
- istniejąca sieć kanalizacji deszczowej

**Projektowane elementy:**

- proj. rura osłonowa
- nr dz. objętych budową linii oświetlenia
- proj. doziemne linie nN 0,4kV (układane w rurach osłonowych na całej długości)
- proj. złącze kablowe / kablowo-pomiarowe
- istn. ZKP do rozbiórki

Inwestor:	Gmina Miasto Augustów ul. Młyńska 35, 16-300 Augustów	
Nazwa/Obiekt:	"Rozbiórka złącza kablowo-pomiarowego, szafy oświetleniowej wraz z odcinkami kablowych doziemnych sieci nN 0,4kV. Budowa złącza kablowo-pomiarowego i szafki imprez wraz z doziemnymi kablowymi sieciami nN 0,4kV w ramach zadania pn. Przebudowa złącza kablowego wraz z szafą oświetleniową na plaży Postiw."	Branża Elektryczna
		Rys. nr 1
Nr ew. dz.:	1/67	skala 1:500
Rysunek:	Projekt zagospodarowania terenu	
Projektował:	mgr inż. Bartosz Lewoń upr. projektanta nr MAZ/0583/PWBE/16	
Opracowanie:	mgr inż. Andrzej Giczewski mgr inż. Marcin Walicki	
PRO-MAXEL Marcin Walicki, Andrzej Giczewski s.c.		16-300 Augustów, Eliza Orzeszkowej 5 tel.: 881 217 136, 602 276 220 e-mail: giczak@wp.pl; marcinwalicki@wp.pl www.promaxel.pl